

# JA住宅ローン

マイホームの夢応援プラン

JAつくば市  
谷田部管内  
限定プラン

※詳しくはお問い合わせ下さい

## 最大引下げ後金利

変動金利型

全期間一律  
引下げ型

# 1.200%

※お借入後は完済まで、店頭金利より年▲1.925%の金利を適用いたします。ご融資期間中は年2回（4月1日、10月1日）の基準金利により金利の見直しを行います。

店頭  
金利

# 3.125%

(2026年5月8日現在)

金利引下げ条件1（いずれか1つ以上必須） 各▲0.725%

- ① 給与振込み指定の既存契約、または新規契約
- ② JAカードの既存契約、または新規契約
- ③ 家族（非同居含む）による年金口座振込指定の既存契約、または新規契約（当JAのみ）

金利引下げ条件2（いずれか1つ以上必須） 各▲0.60%

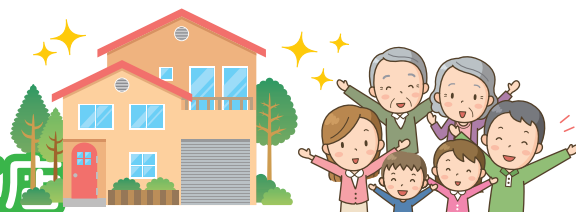
- ① ネットバンク（IB）の既存契約、または新規契約
- ② 公共料金口座振替の既存契約、または新規契約（2件以上）
- ③ 当JAローンの既存契約
- ④ 定期積金の既存契約、または新規契約（1万円以上・期間5年以上・口座振替のみ）
- ⑤ 自己資金20%以上、または他行からの借換のいずれか
- ⑥ 業者紹介（ハウスメーカー等）

JAバンクは、組合員・地域の皆様のマイホームの夢を実現するための住宅ローンをご提案しています。

## まちのみんなのJAバンク

JA つくば市谷田部

本店業務部・学園南支店



☎029-836-0351 (代) ☎029-836-0117

✉ yatabe.honten@ja-ibaraki.jp

本店業務部 貸出担当：山口

☎029-856-1004 (代) ☎029-856-1296

✉ yatabe.gakuenminami@ja-ibaraki.jp

学園南支店 貸出担当：櫻井