

JA住宅ローン

マイホームの夢応援プラン

固定金利型『マイホームステップ』

JAつくば市
谷田部管内
限定プラン

※詳しくはお問い合わせ下さい

全期間店舗基準金利より

最大年 **2.10%** 軽減

当初10年間
基準金利 4.20%

年 **2.10%**

11年目以降
基準金利 4.80%

年 **2.70%**

(2026年5月8日現在の店頭基準金利より軽減後)

金利引下げ条件1 (いずれか1つ以上必須) 各▲0.90%

- ① 給与振込み指定の既存契約、または新規契約
- ② JAカードの既存契約、または新規契約
- ③ 家族(非同居含む)による年金口座振込指定の既存契約、または新規契約(当JAのみ)

金利引下げ条件2 (いずれか1つ以上必須) 各▲0.60%

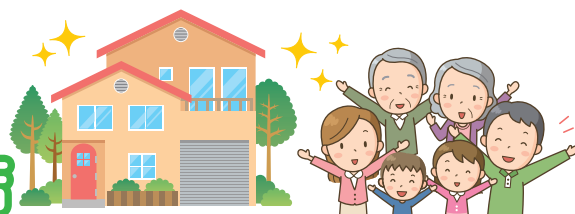
- ① ネットバンク (IB) の既存契約、または新規契約
- ② 公共料金口座振替の既存契約、または新規契約 (2件以上)
- ③ 当JAローンの既存契約
- ④ 定期積金の既存契約、または新規契約 (1万円以上・期間5年以上・口座振替のみ)
- ⑤ 自己資金20%以上、または他行からの借換のいずれか
- ⑥ 業者紹介 (ハウスメーカー等)

JAバンクは、組合員・地域の皆様のマイホームの夢を実現するための住宅ローンをご提案しています。

まちのみんなのJAバンク

JAつくば市谷田部

本店業務部・学園南支店



☎029-836-0351 (代) ☎029-836-0117

✉ yatabe.honten@ja-ibaraki.jp

本店業務部 貸出担当：山口

☎029-856-1004 (代) ☎029-856-1296

✉ yatabe.gakuenminami@ja-ibaraki.jp

学園南支店 貸出担当：櫻井